

**OPM LISTED PRIVATE EQUITY**

NAV-kurs: 114,044  
Avkastning januari: 4,74%

**Fonden i korthet**

OPM Listed Private Equity investerar med god riskspridning i internationella noterade Private Equity bolag. Private Equity har länge varit förbehållet de stora pensionsfonderna som har kunnat hantera mångåriga inlåsnings i stängda fondstrukturer. Fokus för OPM ligger istället på de ca 250 börsnoterade Private Equity bolagen vilket erbjuder väsentligt bättre investeringsvillkor och likartad långsiktig avkastning. Genom att investera i noterade Private Equity bolag kan OPM därför erbjuda god likviditet och låga minsta investeringskrav. Den investeringsprocess som utvecklats bygger förenklat på att identifiera duktiga team med lågt värderade balansräkningar. Förvaltningen är mycket aktiv där fonden historiskt ofta valt att helt avstå några av de största namnen som bedömts som mindre attraktiva. Fonden har med denna investeringsansats sedan start väsentlig slagit alla relevanta jämförelseindex.

OPM är ett oberoende svenskt fondbolag som erbjuder systematiskt förvaltade fonder inom alternativa tillgångsslag. Nyckeln för fondbolagets strategi är att leverera kompletterande investeringar till institutionella portföljer bestående av i huvudsak aktier och obligationer. OPM är reglerat av Finansinspektionen och delägt av Carnegie. Mer information hittar Ni på [www.optimized.se](http://www.optimized.se).

**Månatliga avkastningar**

	Jan	Feb	Mar	Apr	Maj	Jun	Jul	Aug	Sep	Okt	Nov	Dec	Totalt
2012	4,7%												4,7%
2011	-1,4%	1,9%	1,5%	2,5%	-0,1%	-0,4%	-1,6%	-8,3%	-4,4%	3,2%	-2,0%	0,4%	-8,6%
2010	6,6%	-3,5%	8,9%	3,6%	-4,1%	0,0%	-2,2%	0,9%	-0,5%	7,3%	2,4%	1,5%	22,0%
2009										-3,5%	-1,3%	2,9%	-2,1%

**Fondfakta**

Placeringsinriktning	Noterade PE-bolag
Förvaltningsarvode	1,50%
Prestationsbaserat arvode	10%
Tröskelränta	6%
Kursnotering	Dagligen
Inlösen	Dagligen
Valuta	SEK
Fondstruktur	UCITS
Domicil	Sverige
Startdatum	9 Oktober, 2009
Administratör	Wahlstedt Sageryd
Revisor	PwC
Minsta initiala investering	50 000 SEK
Bloomberg-kod	OPMLPEA SS Equity
ISIN-kod	SE0003039874

**Nyckeltal**

Avkastning (/år)	5,9%
Standardavvikelse	13,1%
Down side risk	7,8%
Value at risk 1% (månad)	8,8%
Beta v.s. benchmark	0,93
Korrelation	0,70
Aktiv risk (TE)	9,4%
Informationskvot (IR)	0,07
Jensens alpha	1,0%
Konsistens	42,9%
Andel positiva månader	50,0%
Sharpekvot	0,39
Sortinokvot	0,65
Treynorkvot	0,05

**Exponering - Topp 5 (31-jan)**

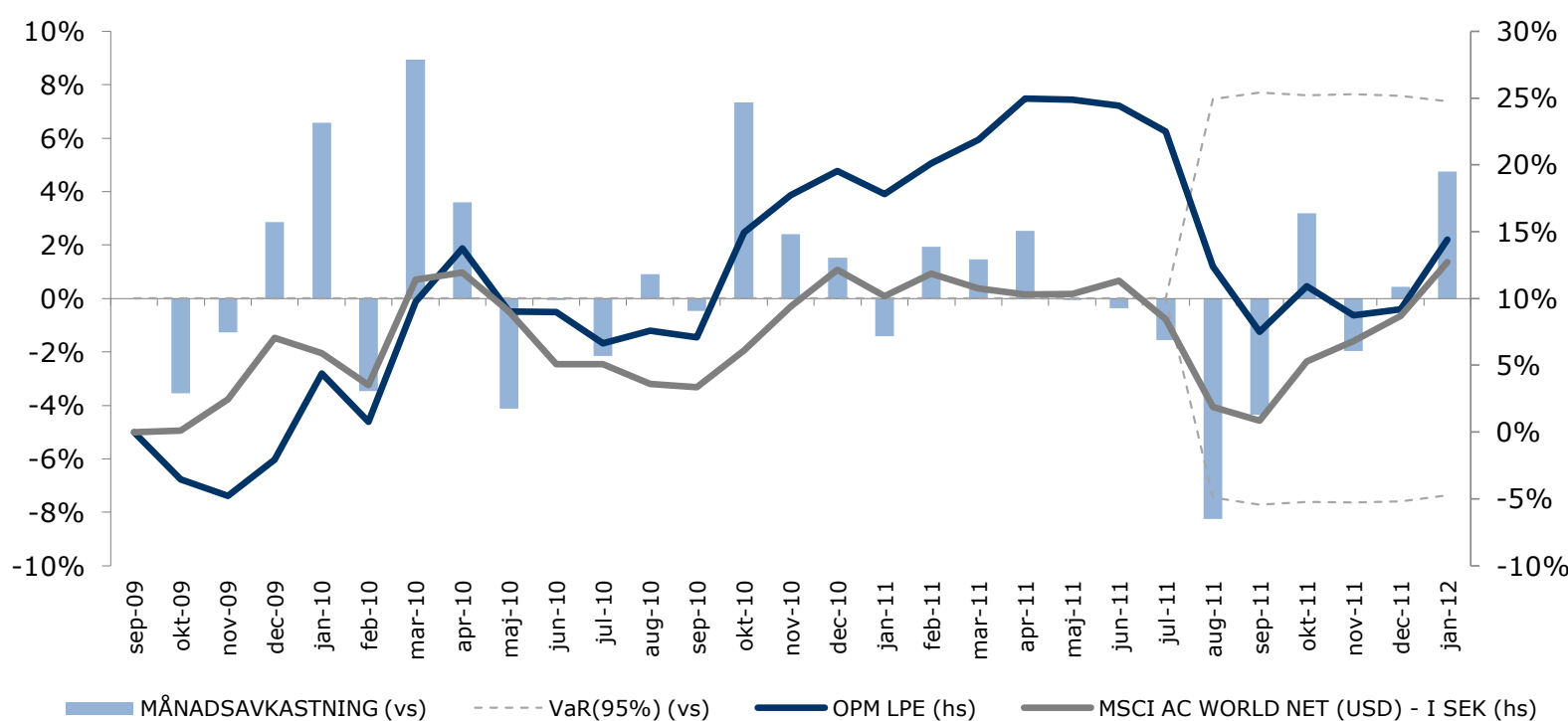
**Aktier**

SVG CAPITAL PLC	5,1%
ONEX CORPORATION	5,0%
KKR & CO GUERNSEY L P	4,7%
ALTAMIR AMBOISE	4,7%
JZ CAPITAL PARTNERS LTD	4,5%

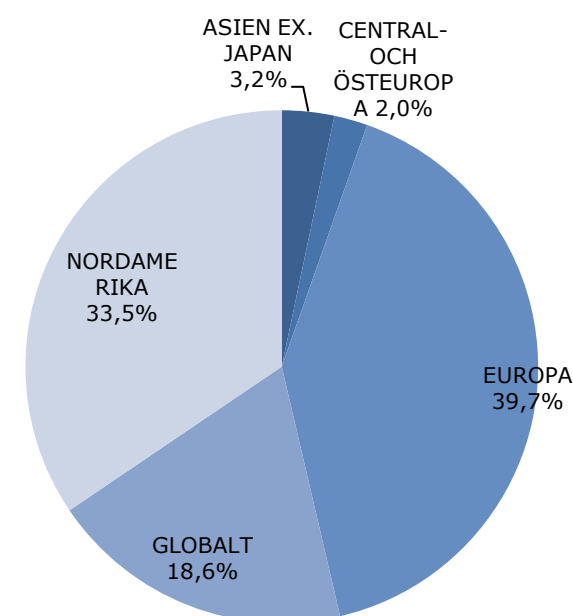
**Valutor**

USD	34,6%
GBP	30,0%
EUR	13,1%
SEK	8,3%
CAD	5,3%

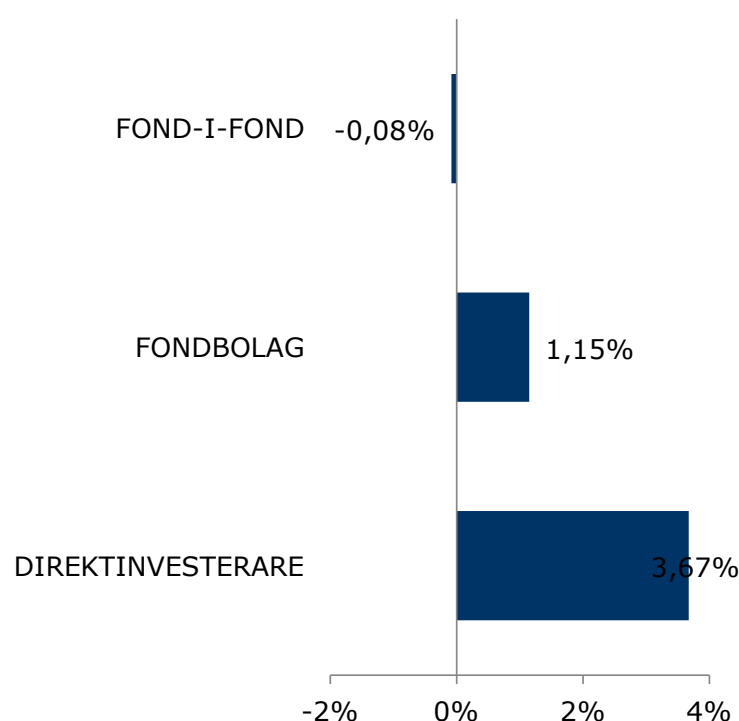
**Månatlig och kumulativ avkastning**



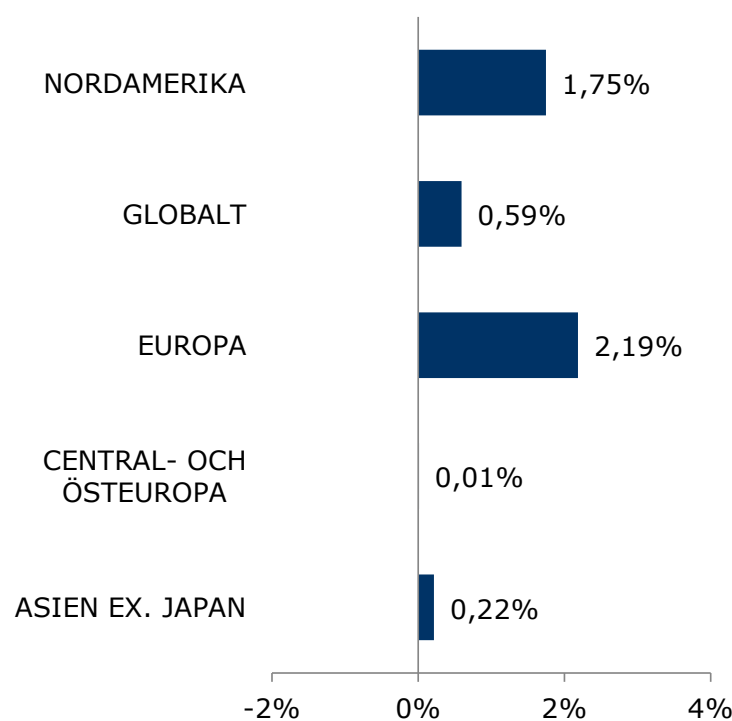
**Regionexponering (31-jan)**



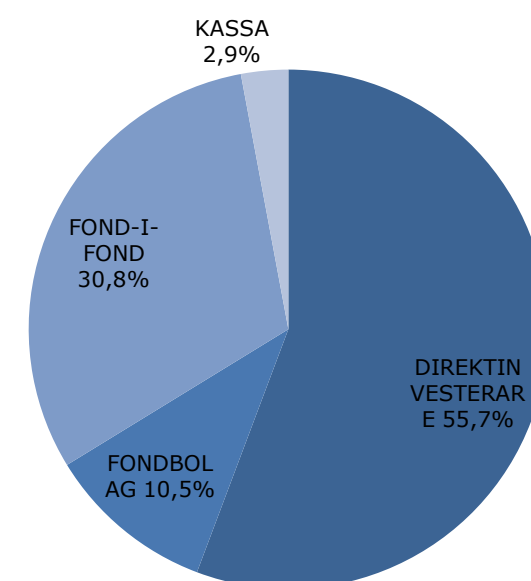
**Resultatbidrag per strategi (mtd)**



**Resultatbidrag per region (mtd)**



**Strategiallokering (31-jan)**



**DISCLAIMER**

OPM Listed Private Equity (OPM LPE) förvaltas av Optimized Portfolio Management Stockholm AB och är en så kallad värdepappersfond, reglerad av Finansinspektionen (lagen (2004:46) om investeringsfonder (LIF)), en UCITS fond. Det legala namnet på fonden är OPM Listed Private Equity. Optimized Portfolio Management Stockholm AB garanterar inte i andra länder än i Sverige, att köpta andelar i OPM LPE överensstämmer med tillbörlig lag. Eventuella tvister eller fordringar förknippade med OPM LPE skall avgöras enligt svensk lag, av svensk domstol. Informationen i detta prospekt är inte en köprekommendation från fondbolaget att investera i OPM LPE. Alla investerare bör göra en egen bedömning av OPM LPE, samt överväga de risker som är förknippade med en sådan investering. Det finns inga garantier för att en investering i OPM LPE kommer innebära positiv avkastning trots att övriga finansmarknaden har en uppåtgående trend. Det finns inga garantier för att en investering i OPM LPE inte kan leda till en förlust. Historisk avkastning är ingen garanti för framtida avkastning. Underliggande tillgångar i OPM LPE kan både stiga och sjunka i värde. Investerare skall vara medvetna om att det finns en möjlighet att förlora upp till 100 % av investerat kapital. Investerare rekommenderas att läsa den fullständiga legala dokumentationen innan eventuellt investeringsbeslut.