

**OPM Vega (tidigare OPM Nordic Hedge)**

NAV-kurs: 125,4608  
Avkastning januari: -1,07%

**Fonden i korthet**

OPM Vega är en fondandelsfond som investerar i en portfölj av nordiska hedgefonder. Fonden förvaltas i samråd med Wassum Investment Network. De ingående hedgefondernas innehav granskas kontinuerligt utifrån fastlagda etiska riktlinjer vilka tagits fram i samråd med specialistföretaget Ethix SRI Advisors AB vilka även utför den kontinuerliga granskningen. Mer information om Wassum och Ethix hittar Ni på [www.wassum.se](http://www.wassum.se) och [www.ethix.se](http://www.ethix.se). Fonden förvaltas efter en strukturerad process som utvecklats sedan 2003 som förenklat bygger på att identifiera de talangfullaste förvaltarna i de attraktivaste strategierna för att sedan kombinera dessa i effektiva portföljer. OPM Vega har sedan start väsentligt slagit HFRX Global HF Index med lägre risk.

OPM är ett oberoende svenskt fondbolag som erbjuder systematiskt förvaldade fonder inom alternativa tillgångsslag. Nyckeln för fondbolagets strategi är att leverera kompletterande investeringar till institutionella portföljer bestående av i huvudsak aktier och obligationer. OPM är idag en av Europas ledande aktörer inom analys och utvärdering av internationella hedgefonder. OPM är reglerat av Finansinspektionen och delägt av Carnegie. Mer information hittar Ni på [www.optimized.se](http://www.optimized.se).

**Månatliga avkastningar**

	Jan	Feb	Mar	Apr	Maj	Jun	Jul	Aug	Sep	Okt	Nov	Dec	Totalt
2012	-1,1%												-1,1%
2011	0,4%	0,1%	-0,4%	1,7%	-1,0%	-1,7%	0,5%	-0,9%	0,7%	0,6%	0,8%	0,1%	0,9%
2010	1,1%	0,7%	-0,4%	0,2%	1,3%	-0,2%	-0,1%	1,1%	-0,2%	0,3%	-1,5%	2,1%	4,3%
2009	0,6%	0,9%	1,4%	1,8%	1,3%	-0,5%	0,8%	0,7%	0,6%	-0,4%	0,8%	-1,6%	6,5%
2008	0,4%	2,0%	-0,5%	0,1%	0,1%	-1,6%	-1,9%	0,7%	-4,0%	-0,4%	-0,8%	0,3%	-5,5%
2007	0,1%	-0,2%	0,9%	1,1%	0,8%	0,6%	-0,8%	-1,9%	-0,2%	0,4%	-1,0%	0,4%	0,2%
2006	1,2%	0,7%	0,6%	0,6%	-0,7%	-0,3%	-0,2%	-0,1%	-0,2%	-0,4%	0,7%	1,6%	3,3%
2005	0,5%	-0,6%	0,4%	-1,4%	2,1%	2,7%	-0,7%	-1,3%	1,5%	0,3%	1,5%	2,0%	6,9%

**Fondfakta**

Placeringsriktning	Globala Hedgefonder
Förvaltningsarvode	1,50%
Prestationsbaserat arvode	10%
High water mark	Ja
Kursnotering	Månadsvis
Inlösen	Månadsvis
Valuta	SEK
Fondstruktur	Svensk specialfond
Domicil	Sverige
Startdatum	30 april, 2003
Administratör	Wahlstedt Sageryd
Revisor	PwC
Minsta initiala investering	10 000 SEK
Bloomberg-kod	OPMNOHE SS EQUITY
ISIN-kod	SE0001065285

**Nyckeltal**

Avkastning sedan start	33,8%
Avkastning (12 månader)	-0,6%
Standardavvikelse	3,6%
Standardavvikelse (12 månader)	3,4%
Down side risk	2,6%
Down side risk (12 månader)	1,5%
Value at risk 1% (månad)	2,4%
Beta v.s. MSCI World	0,08
Korrelation	0,36
Konsistens	40,0%
Andel positiva månader	63,8%
Sharpekvot	0,33
Sortinokvot	0,45
Treynorkvot	0,15

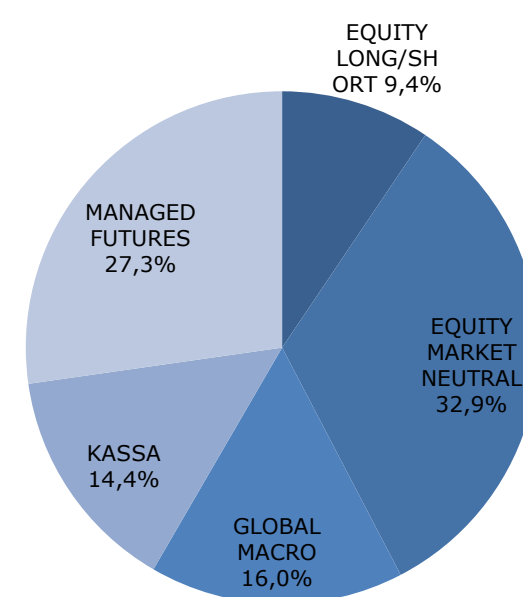
**Nyckeltal - Nuvarande hedgefondportfölj**

Antal innehav	11
Avkastning (12 månader)	2,1%
Standardavvikelse (12 månader)	3,4%
Beta v.s. MSCI World (12 månader)	0,05
Avkastning (36 månader)	6,3%
Standardavvikelse (36 månader)	3,9%
Beta v.s. MSCI World (36 månader)	0,09

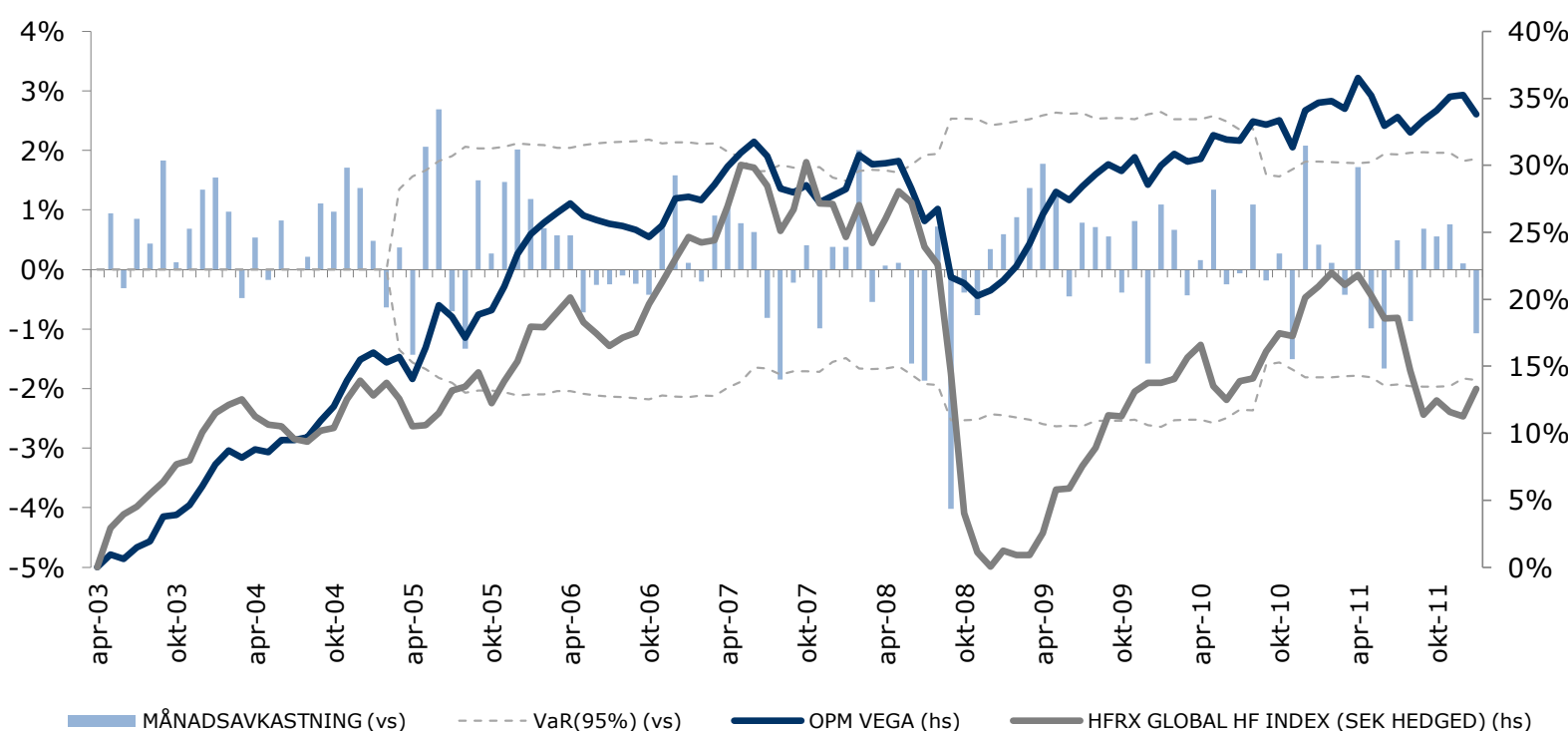
**Exponering - Topp 5 (31-jan)**

NEKTAR (SEK)	16,0%
IPM GLOBAL TAA	11,6%
AAM ABSOLUTE RETURN	11,4%
FUTURIS	9,4%
LYNX DYNAMIC	7,4%

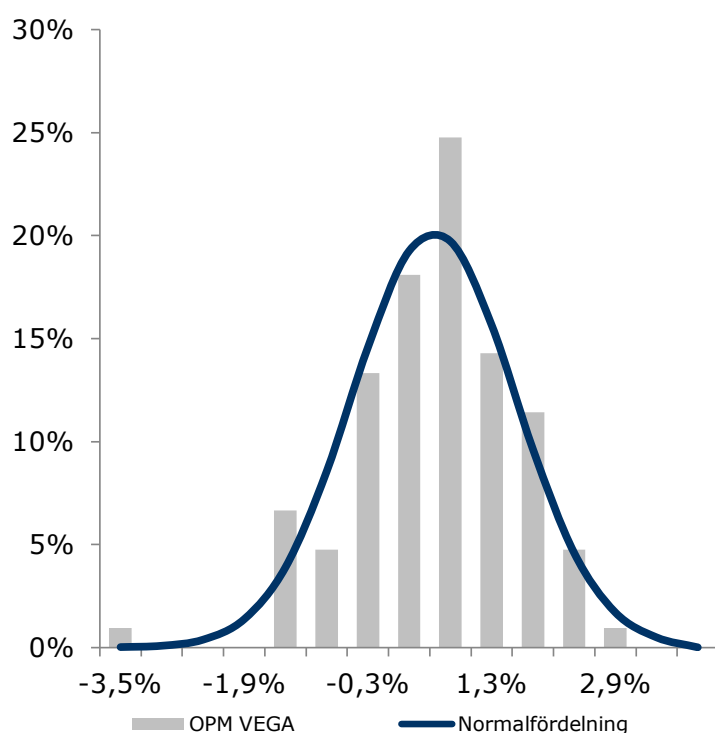
**Strategiallokering (31-jan)**



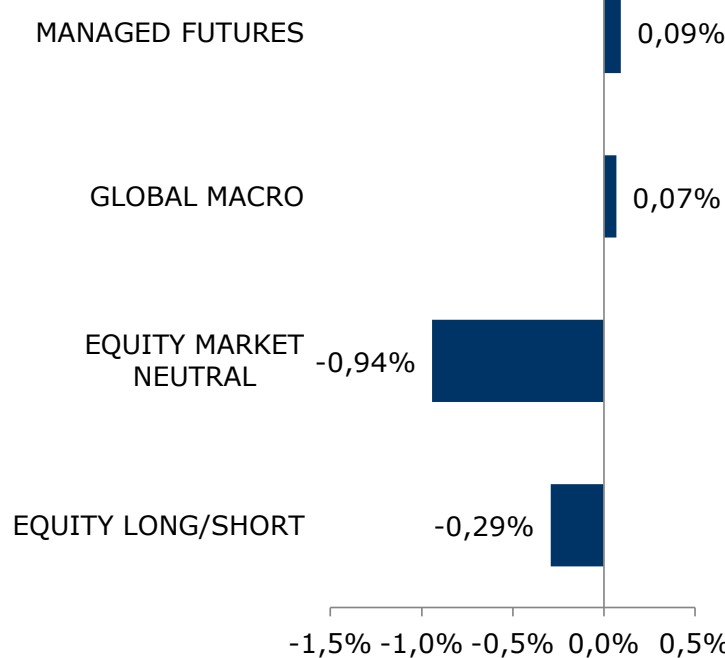
**Månatliga avkastningar**



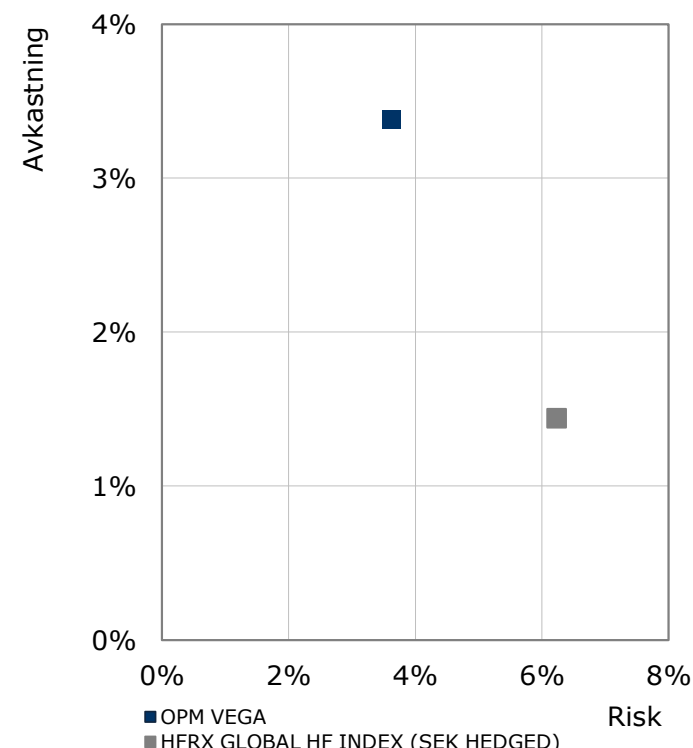
**Avkastningsfördelning**



**Resultatbidrag per strategi**



**Risk/ Avkastning**



**DISCLAIMER**

OPM Vega (Fonden) är en specialfond enligt lagen (2004:46) om investeringsfonder. Sålunda är Fonden inte en så kallad UCITS-fond. Informationen häri kompletteras av den information som finns i informationsbroschyren och fondbestämmelserna för Fonden. Dessa kan erhållas från Optimized Portfolio Management Stockholm AB. Andelarna i Fonden har inte registrerats och kommer inte att registreras utanför Sverige. Utländsk lag kan innebära att en investering inte får göras av investerare utanför Sverige. Optimized Portfolio Management Stockholm AB har inget som helst ansvar för att kontrollera att en investering från utlandet sker i enlighet med sådant lands lag. Det finns inga garantier för att en investering i Fonden ger en god avkastning, trots en positiv utveckling på de finansiella marknaderna. Det finns inga garantier för att en investering i Fonden inte kan leda till förlust. Historisk avkastning är ingen garanti för framtida avkastning. Alla beslut om investering i Fonden bör baseras på informationen i informationsbroschyren och faktabladet. En investering i Fonden bör betraktas som en långsiktig investering. Tvist rörande information om Fonden eller Fonden skall avgöras enligt svensk lag och av svensk domstol exklusivt.